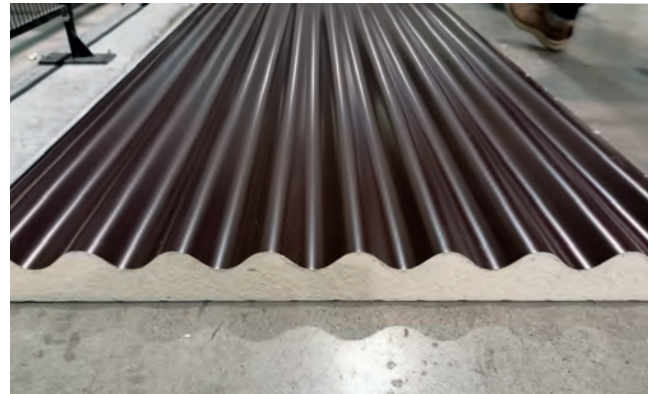
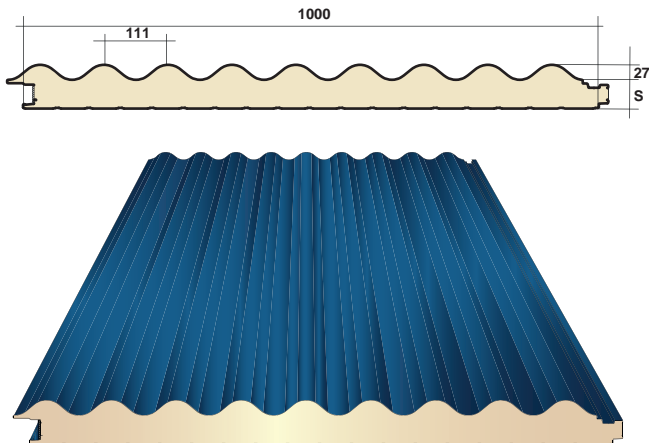


UNI ONDA

FISSAGGIO NASCOSTO



Contattare ufficio tecnico per conformità ai requisiti CAM



ACCIAIO

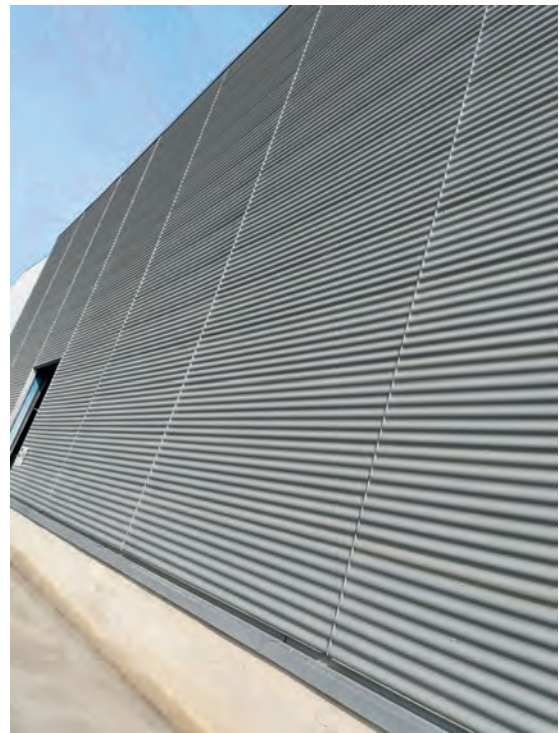
lato superiore acciaio 0,5 mm

lato inferiore acciaio 0,5 mm

Distanza tra gli appoggi

U
trasmissione

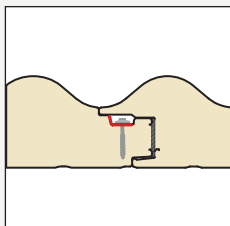
SP	peso	2,00	2,50	3,00	3,50	4,00	4,50	5,00	W/m ² K
50	11,41	246	204	180	153	101	76	48	0,41



CARATTERISTICHE TECNICHE

Unimetal, durante la fase di montaggio, consiglia di utilizzare l'apposita piastra di fissaggio in acciaio a 1 o 2 fori per distribuire i carichi e gli sforzi e pertanto aumentare la resistenza e la tenuta.

Il numero di fissaggi e la loro posizione sarà definita, in fase progettuale, dal progettista in base alla casistica ed alle sollecitazioni ricevute dalla struttura.*



Particolare - Fissaggio nascosto UniOnda